

Corsi di formazione sulla manutenzione delle chiusure tagliafuoco

Corsi di formazione tecnica sulla manutenzione delle chiusure tagliafuoco e delle porte in vie di esodo (uscite di sicurezza).

La società **CTF** (Formazione Chiusure Tecniche) – struttura formativa con propri docenti riconosciuti da AIFOS, e Centro di Formazione Territoriale AIFOS – propone il corso di formazione in oggetto alle imprese artigiane che operano nel settore della manutenzione antincendio e che desiderano approfondire e accrescere le proprie competenze sia per quanto riguarda gli aspetti normativi che quelli puramente pratici. Esistono due tipologie di corsi,

una di 8 ore (in un giorno) e l'altra di 16 ore (due giorni, contigui oppure no); il programma della prima giornata è lo stesso per entrambe le tipologie e per partecipare alla seconda giornata è necessario aver partecipato alla prima.

Nel 1° giorno vengono trattati:

- gli aspetti normativi, a partire dal DM 10 marzo 98;
- le operazioni da effettuare per l'installazione della chiusura, la documentazione, le verifiche iniziali e successive alla messa in esercizio;
- la manutenzione periodica e straordinaria, i documenti,

il mantenimento in efficienza, gli accessori;

- le operazioni di manutenzione – direttamente sulle porte campione – compresa la verifica delle forze di apertura e di chiusura.

Il 2° giorno, i partecipanti al corso hanno modo di operare sulle porte campione per ripetere e verificare quanto il giorno precedente è stato loro mostrato dall'istruttore.

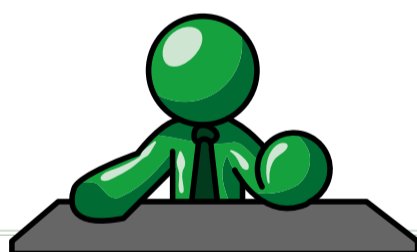
Si ricorda che il DM 10 marzo 98 stabilisce che il datore di lavoro è responsabile del mantenimento in condizioni di efficienza delle attrezzature e degli impianti di protezione antincendio e che l'attività di

controllo periodico e la manutenzione deve essere effettuata da personale competente e qualificato.

A fine corso viene effettuato un test di apprendimento e viene consegnato l'attestato di partecipazione, fondamentale per dimostrare di aver ricevuto le indicazioni base per operare correttamente nel rispetto della normativa vigente.

Viene rilasciata ampia documentazione.

...Qualcosa non ti è chiaro?
Richiedi informazioni!



Gli orari sono i seguenti:

1° GIORNO

08.30: registrazione dei partecipanti
08.45 – 13.00 mattino
14.00 – 18.00 pomeriggio

2° GIORNO

08.30 – 13.00 mattino
14.00 – 17.30 pomeriggio

Per informazioni:

CTF Srl – Chiusure Tecniche Formazione
Via E. Fermi, 23/B - 31010
Mareno di Piave (TV)
Tel. 0438 24912 - fax 0438 425349
mobile: 347 2883551
www.ctformazione.it – info@ctformazione.it

CHIUSURE TECNICHE FORMAZIONE



Azienda associata



N. A246

MODULO RICHIESTA INFORMAZIONI

(da inviare via fax al numero: 0438 425349)

Si prega di completare con i dati anagrafici richiesti e di barrare le caselle degli argomenti di interesse

NOME e COGNOME

SOCIETA'

ATTIVITA'

INDIRIZZO CITTA'

CAP PROVINCIA

TEL FAX CELL

E-MAIL

- corsi manutenzione chiusure tagliafuoco & porte su vie di esodo
- corsi marcatura CE serramenti
- corsi marcatura CE chiusure manuali
- corsi marcatura CE chiusure automatizzate
- corsi adempimenti di legge (antincendio, carellisti, RSPP, ...)
- corsi marcatura CE chiusure manuali
- valutazione rischi
- progettazione antincendio
- sopralluoghi e verifiche
- fornitura, assistenza e manutenzione
- sicurezza nei lavori di impiantistica elettrica e su impianti elettrici
- verifiche periodiche impianti elettrici

Altro

Date di programmazione dei corsi

Costi

In base al D.Lgs. n.196 del 30/06/2003, autorizzo il trattamento dei dati ai fini di ricevimento di comunicazioni relative all' argomento in oggetto e per attività promozionale.

CTF Srl - Via E. Fermi, 23/B - 31010 Mareno di Piave (Treviso)
telefono +39 0438 24912 - fax +39 0438 425349 - mobile +39 347 2883551
www.ctformazione.it - info@ctformazione.it

