

# Marcatura CE. Un supporto per i serramentisti...



**BRAVOTEAM**  
 sponsor di un'iniziativa  
 che aiuta i serramentisti  
 ad orientarsi riguardo alla  
 marcatura CE...

Dal 1° febbraio 2009 o dal 1° febbraio 2010 (...**probabile slittamento**), la marcatura CE per i serramenti diventerà obbligatoria. Bravoteam, sponsor insieme ad un gruppo di aziende tra le più importanti nel panorama italiano, ha deciso di far sentire la propria voce a sostegno dei serramentisti.

L'iniziativa che va sotto il nome di "**Chi CE c'è chi non c'è ci siamo noi**", ha l'obiettivo dichiarato di offrire una corretta, puntuale e precisa informazione sul tema della marcatura CE, nonché di assicurare l'operatore sulla libera scelta dei componenti preferiti per la propria produzione di

serramenti, in un periodo in cui l'informazione è troppo spesso preda di distorsioni e inutili complicazioni. Oltre ad un'articolata serie di annunci in grande formato sulle pagine delle testate più significative del settore, l'azione informativa prevede un opuscolo distribuito con le riviste e da ciascuno sponsor partecipante all'iniziativa, un sito Internet:

[www.cisiamonoi.it](http://www.cisiamonoi.it)

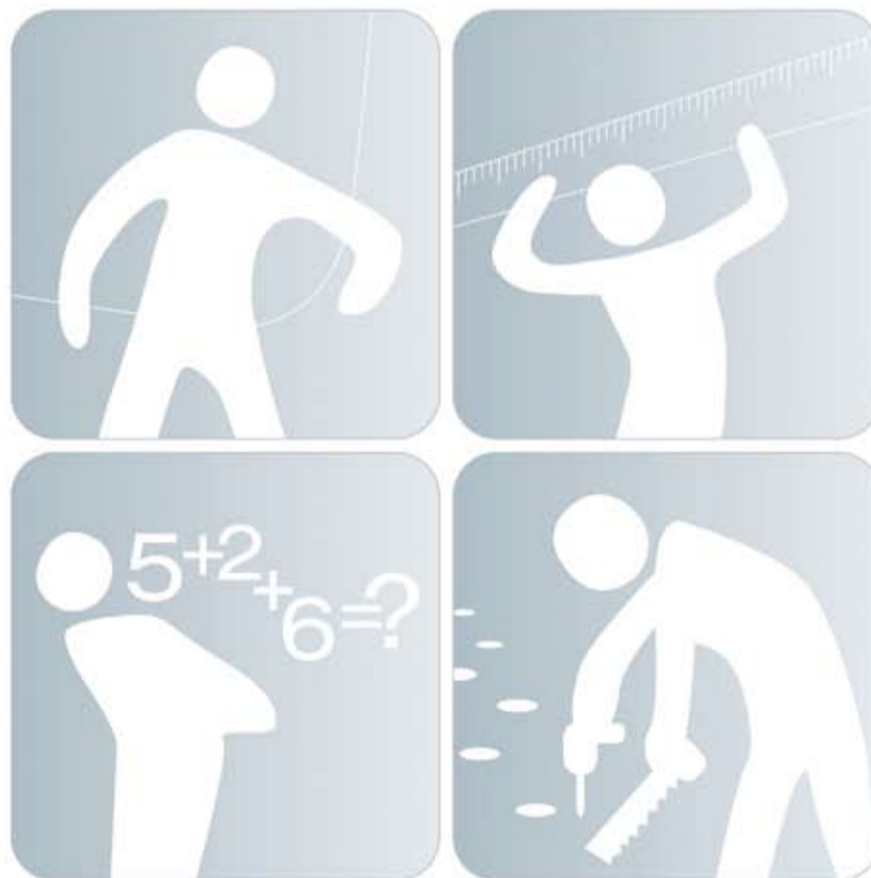
Invitiamo i nostri amici serramentisti a consultarlo. Tutto può contribuire a supportare (e forse a sopportare...) questo importante passaggio.

# RIBANTA 5.

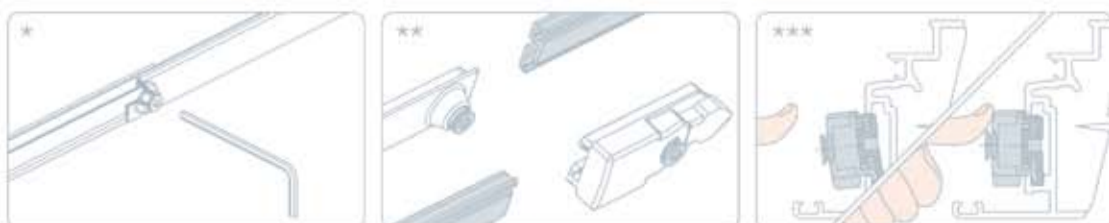
NON SCANTONI, NON MISURI,  
 NON CALCOLI, NON TAGLI, NON FORI.  
 MENO OPERAZIONI  
 UGUALE MENO ERRORI.  
 COSÌ I CONTI TORNANO.

bravoteam

Non scantoni, non misuri, non calcoli, non tagli e non fori. Ecco perché impieghi meno di tre minuti a montarla, un quarto d'ora per istruire un apprendista, un terzo del tempo rispetto ai prodotti tradizionali. Ribanta 5 ha elementi auto posizionati e telescopici per adattarli facilmente ad ogni profilo, aste pre-tagliate da montare frontalmente con un semplice clic, regolazione a serramento montato. E gli unici attrezzi necessari sono due chiavi a brugola.



## RIBANTA 5. LA SEMPLICITÀ TI FA CRESCERE.



- \* Grano speciale auto forante.
- \*\* Accoppiamento aste ed elementi telescopici.
- \*\*\* Inserimento frontale a scatto.



Alcune schermate del sito informativo che risponde, con semplicità, alle domande più frequenti che si pone il serramentista...



Il sito, facilmente consultabile, delucida sui principi generali della marcatura, sulle modalità di etichettatura, sulle norme di riferimento e contiene una sezione F.A.Q (domande più frequenti) davvero dettagliata ed esaustiva.

